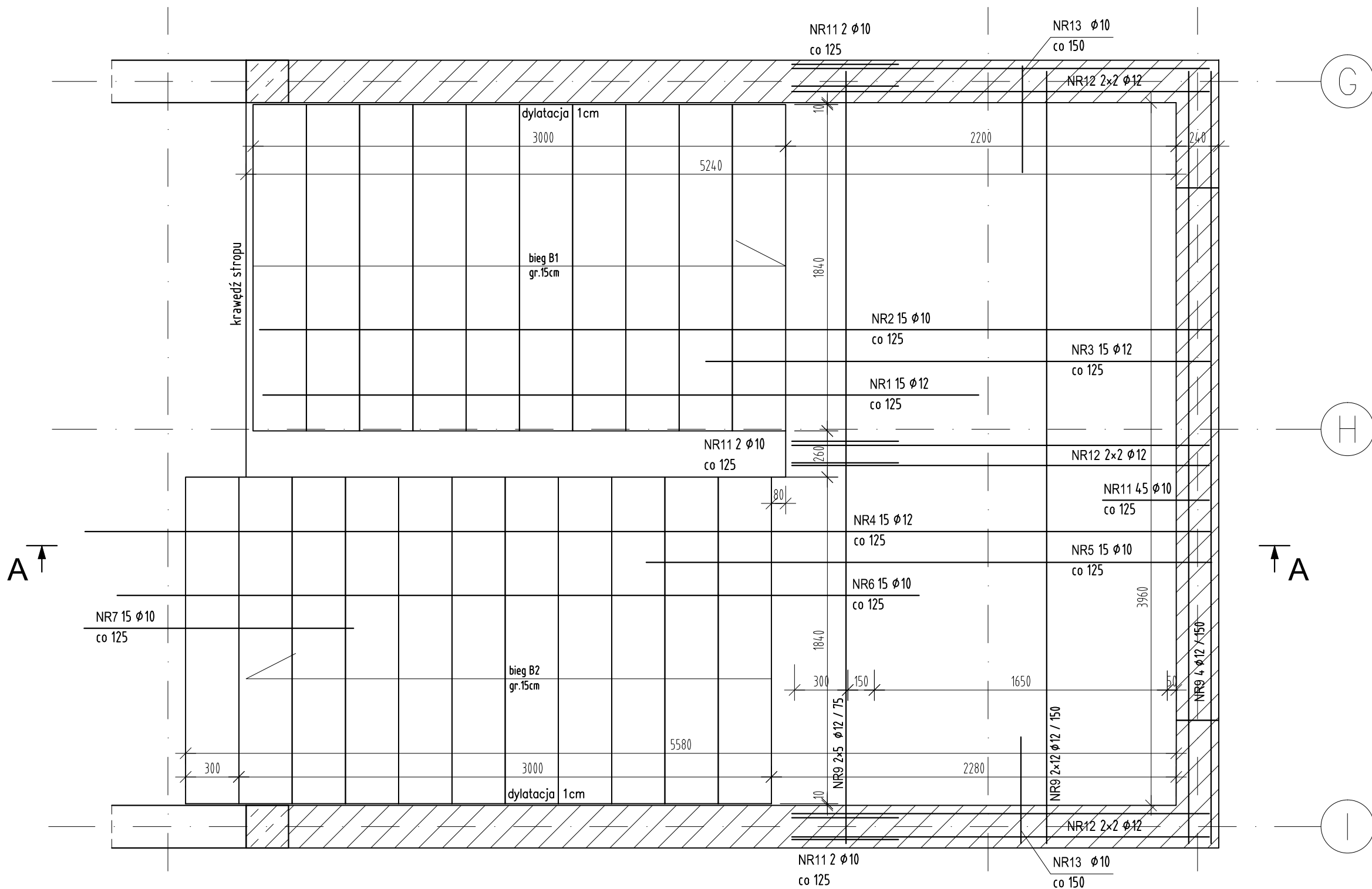


Klatka schodowa A

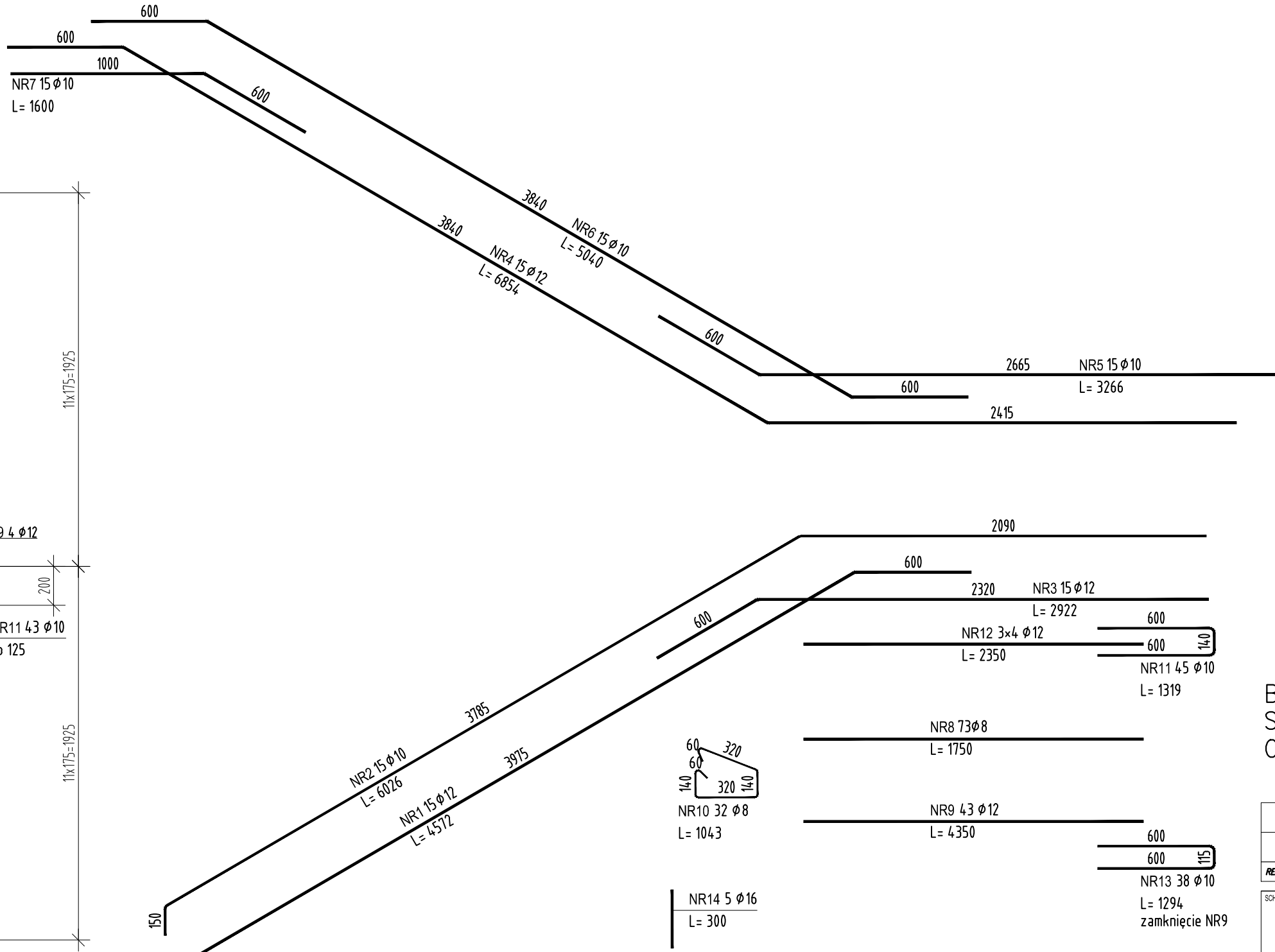
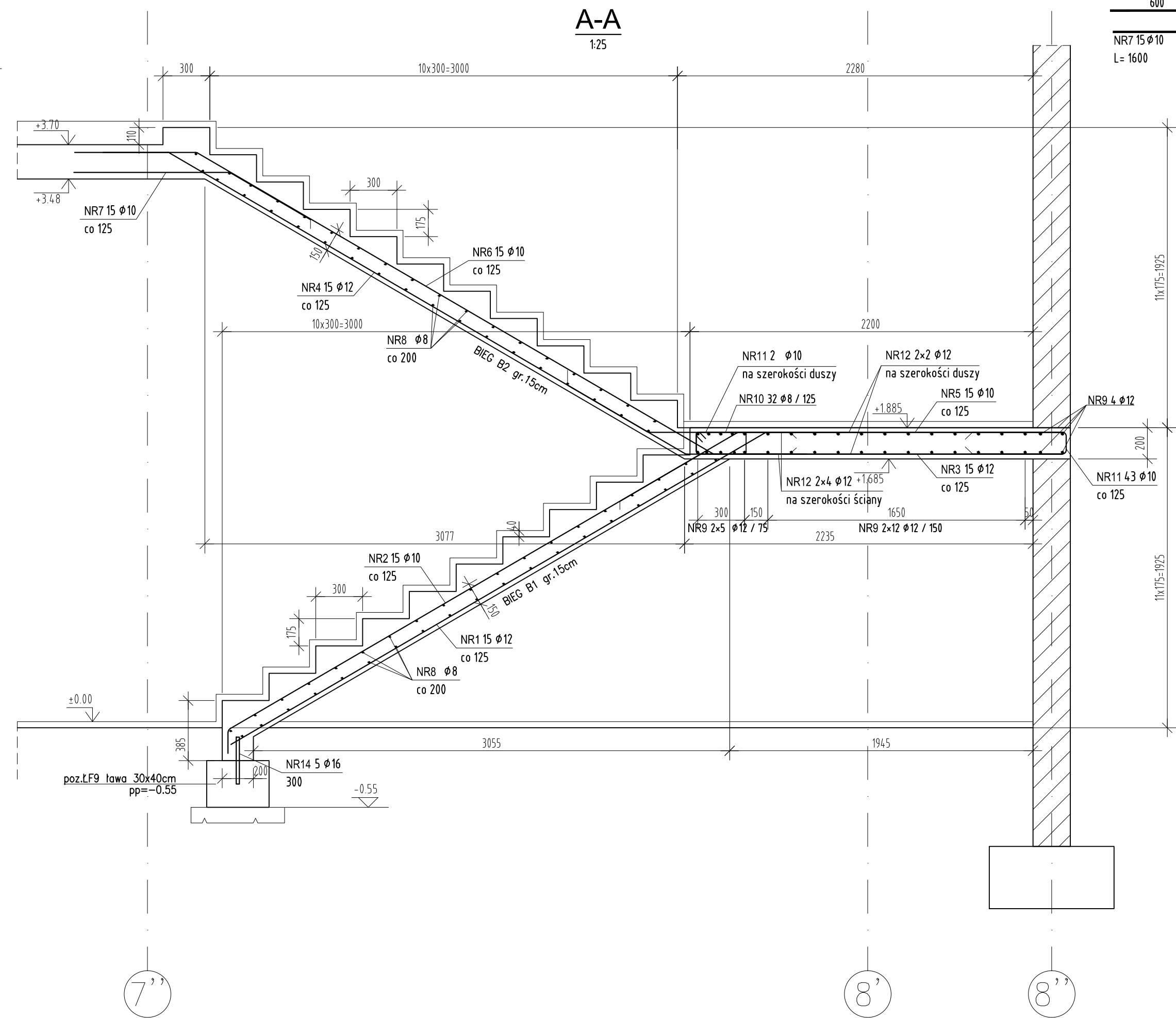
1:25



ZESTAWIENIE STALI ZBROJENIOWEJ

POZ.	NUMER PRETA	ø [mm]	RODZAJ STALI	DŁUGOŚĆ [cm]	LICZBA SZTUK	DŁUGOŚĆ ŁĄCZNA [m]				UWAGI	
						A-IIIIN					
						ø8	ø10	ø12	ø16		
KL_A	1	ø12	A-IIIIN	457	15			68.55			
	2	ø10	A-IIIIN	603	15		90.45				
	3	ø12	A-IIIIN	292	15			43.8			
	4	ø12	A-IIIIN	685	15			102.75			
	5	ø10	A-IIIIN	327	15		49.05				
	6	ø10	A-IIIIN	504	15		75.6				
	7	ø10	A-IIIIN	160	15		24				
	8	ø8	A-IIIIN	175	73	127.75					
	9	ø12	A-IIIIN	435	43			187.05			
	10	ø8	A-IIIIN	104	32	33.28					
	11	ø10	A-IIIIN	132	45		59.4				
	12	ø12	A-IIIIN	235	12			28.2			
	13	ø10	A-IIIIN	129	38		49.02				
	14	ø16	A-IIIIN	30	5				15		
DŁUGOŚĆ RAZEM [m]						161.03	347.52	430.35	15		
MASA JEDNOSTKOWA [kg/m]						0.395	0.617	0.888	1.578		
MASA [kg]						63.61	214.42	382.15	2.37		
MASA OGÓŁEM [kg]						662.55					
WYKONAĆ: x 1						662.55					

Uwaga. Wszystkie pręty są wymiarowane w osiach.



BETON C25/30
STAL A-IIIIN
OTULINA do prętów 2.5cm

-	2021. 10.18	Dominik K.	do realizacji	
REWIZJA	DATA	AUTOR	OPIS I LOKALIZACJA ZMIAN NA RYSUNKU	
SCHOWEK:				
INWESTOR Komenda Powiatowa PSP w Kłodzku MIASTO I KRAJOWY BUDOWNIK		ADRES ul. Traugutta 7, 57-300 Kłodzko		
Budowa budynku Komendy Powiatowej Państwowej Straży Pożarnej z Jednostką Ratowniczo-Gaśniczą w Kłodzku wraz z niezbędną infrastrukturą techniczną i zagospodarowaniem terenu na działce o nr ewid. 1/10, AM-33 obręb Leszczyna, 57-300 Kłodzko				
PROJEKTANT mgr inż. DOMINIK KOWALSKI	WSPRACOWNIA Sprawozdanie budowlane w sprawie konstrukcyjnej do projektu budowlanego WMP/000007/POK/004	PODOPIS D. Kowalski	LEADERSTWO PROJEKTOWE	
OPRAWKA mgr inż. DOMINIK KOWALSKI	Sprawozdanie budowlane w sprawie konstrukcyjnej do projektu budowlanego WMP/000007/POK/004			
OPRAWKA	PODOPIS			
BRANŻA KONSTRUKCJA	STADIUM PROJEKT	WYKONAWCY	DATA 18.10.2021r.	SKALA 1:25
TYTUŁ RYSUNKU KLATKA SCHODOWA KLA				W PISOWNI PW-K-37
PROJEKT CHRONIONY PRAWEM AUTORSKIM MOŻE SŁUżyć WYŁĄCZNIE DO CELEŃ DLA KTÓREGO ZOSTAŁ WYKONANY. ŁOŻENIE WYKONAWCY CZĘŚCI PROJEKTU W JAKIEKOLWIEK FORMIE - WYŁĄCZNIE ZA ZGODĄ AUTORÓW I AUTORSKIEJ PRACOWNI PROJEKTOWEJ "A.D.O. XXI" ul. Traugutta 18, 64-303 Poznań				